

## PREIS PRO PERSON

Im Doppelzimmer: 745,- €

EZ-Zuschlag: 130,- €

## LEISTUNGEN:

- 3 Übern. / Frühstücksbuffet im Mittelklassehotel in Nancy und Speyer
- DZ mit Bad oder Dusche / WC
- Hin- und Rückfahrt im modernen Reisebus
- 2 Abendessen im Hotel (exkl. Getränke)
- 1 Abendessen im Restaurant (exkl. Getränke)
- Stadtführung Luxemburg
- Stadtführung Nancy
- Eintritt und Führung Herzogschloss Nancy
- Eintritt und Führung Franziskanerkloster Nancy
- Eintritt und Führung Museum der „Schule von Nancy“
- Eintritt und Führung Kathedrale St. Etienne / Metz
- Stadtführung Metz
- Stadtführung Speyer
- Führung im Dom zu Speyer
- IBK-Info-Skript „Jugendstil“



Nancy,  
Jugendstil-Restaurant

Mindestteilnehmerzahl: 25

Anmeldungen erbitten wir ab sofort, schriftlich oder telefonisch, bei

Jürgen Finger, Ziegeleistraße 28a,  
22113 Oststeinbek, Tel 040/7395155

Nach Erreichen der Mindestteilnehmerzahl erhalten die Teilnehmer von uns eine Reisebestätigung.

**Einzahlungen des Reisepreises bis  
spät. 20. Sept. 2012 (eingehend) auf  
das Konto:**

**Oststeinbeker Kulturring e.V.**  
**Kto. 2256053 bei der**  
**Raiffeisenbank Südstormarn Mölln**  
**BLZ 20069177**

**mit dem Vermerk „Lothringen“ und mit**  
**Angabe Ihres Namens und Telefon-**  
**nummer**

Nach Vorliegen unserer Reisebestätigung empfehlen wir Ihnen **innerhalb von 14 Tagen** den Abschluss einer Reiserücktritts- und einer Reiseabbruchversicherung.

**Bitte beachten Sie**  
**die beiliegenden Stornofristen**



Oststeinbeker Kulturring e.V.



**Goldener Herbst zwischen Luxemburg und Lothringen**

**Von Luxemburg ins Jugendstil-Paradies Nancy  
und in die Kaiserstadt Speyer**

**Kulturreise vom 15. – 18. Oktober 2012**

Die große Wiege des französischen Jugendstils steht in Lothringens malerischer Hauptstadt Nancy. Hier gibt es noch heute leuchtende Glasmalereien, fantasievolle Fassaden und Jugendstil-Restaurants in Originalausstattung zu bewundern. Nancy birgt aber auch einen zauberhaften mittelalterlichen Stadtkern und einen der schönsten Barockplätze Europas, die Place Stanislas. Neben diesem Kulturgenuß widmen wir uns mit dem lothringischen Metz einer überaus reizvollen mittelalterlichen Schatztruhe. Landschaftlich bildet die Mosel den roten Faden unserer Reise. Wir umrahmen deshalb unsere Lothringen-Reise mit einem Besuch im historischen Luxemburg und in der alten Kaiserstadt Speyer.

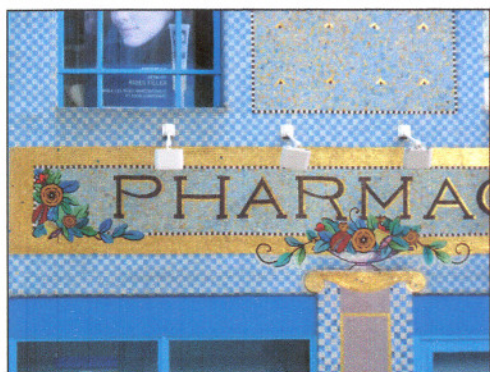
## 1. Tag: Luxemburg – eine zauberhafte Reise auf Goethes Spuren

Anreise nach Luxemburg. Hier steht ein geführter Stadtrundgang durch die Ober- und Unterstadt auf dem Programm, denn Luxemburg (Luxembourg) liegt auf einer von Alzette und Petrusse umgrenzten Hochebene. Ihr Stadtrundgang orientiert sich im Wesentlichen an den Etappen Goethes, der sich 1792 in Luxemburg aufhielt. Er führt durch die Altstadt, u.a. zum großherzoglichen Palast.

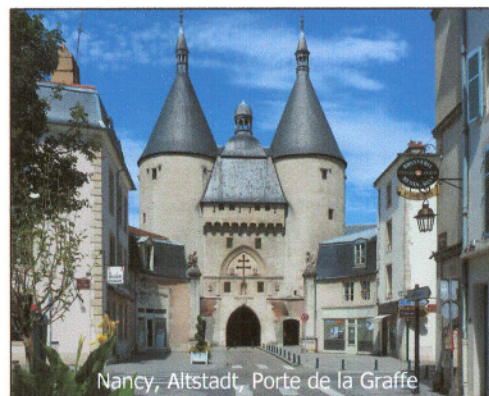


Weiterfahrt ins Herz Lothringens, ins historische Nancy. Abendessen und Übernachtung in Nancy.

## 2. Tag: Nancy – malerische Residenz der Lothringer Herzöge und Metropole des Jugendstils



Am Vormittag lernen Sie die einstige Residenz der lothringischen Herzöge kennen. Auf dem Programm steht nicht nur das harmonische Stadtbild mit seinen wunderschönen Plätzen aus dem 18. Jahrhundert, sondern auch das mittelalterliche Herzstück mit seinen Gassen, Bürgerhäusern und das Herzogschloss (13.-16. Jh.) mit seinem reichen Portalschmuck. Mit dem Franziskanerkloster aus dem 15. Jh. besuchen Sie abschließend die einstige Grablege der Lothringer Herzöge. Nancy ist - neben seinen mittelalterlichen Schätzen - insbesondere die Stadt des Jugendstils, so dass sich Ihr architektonischer Spaziergang mit dieser Epoche um 1900 befasst.



Der Nachmittag steht zur freien Verfügung. Zum Tagesausklang erleben Sie ein gemeinsames Abendessen in einem historischen Jugendstil-Restaurant.

## 3. Tag: Die Jugendstil-„Schule von Nancy“ - Metz - historische Stadt im Moseltal

Am Vormittag besuchen Sie die farbenfrohe Villa der sog. „Schule von Nancy“. Sie war eine aktive Künstlervereinigung, die mit symbolträchtigem Dekor und geschmeidigen Linien eine wunderschöne Kunst schuf.

Erleben Sie ihre Werke im Jugendstil-Museum - einer Jugendstil-Villa -, das mit Gemälden, Plakaten, Glasmalereien und Möbeln der „Schule von Nancy“ gewidmet ist.

Nach der Mittagspause geht es ins historische Metz, reizvoll an der Mündung der Seille in die Mosel gelegen. Von kunsthistorischer Bedeutung ist die gotische Kathedrale St. Étienne mit ihrem bedeutenden Schatz an mittelalterlichen Glasmalereien (14. Jh.). Sie verfügen über eine einzigartige Gesamtfläche von rd. 6500 qm.

Auf Ihrer Stadtführung lernen Sie u.a. den Place Saint-Louis mit seinem Laubengang kennen, charakteristisch für das mittelalterliche Stadtbild.

Anschließend haben Sie noch Zeit zur freien Verfügung, bevor es in die Kaiserstadt Speyer und in das Land der Nibelungen geht.

Abendessen und Übernachtung in Speyer.

## 4. Tag: Kaiserstadt Speyer

Nach dem Frühstück besichtigen Sie die alte Kaiserstadt Speyer. Im 1030 begonnenen Dom, der umfangreichsten hochromanischen Kathedrale Deutschlands, besuchen Sie u.a. die Kaisergruft.

Nach der Mittagspause treten Sie von hier aus Ihre Heimfahrt an.

